

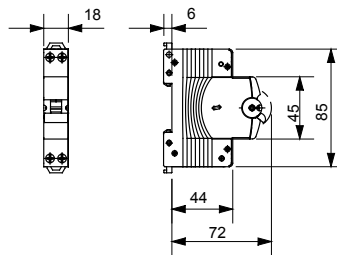


Descriere întrerupător în miniatură

Cod MTC 45
 Nr. poli 1P+N
 Nr. module 1
 Curent nominal 32 A
 Curbă C
 Tensiune nominală 230 V

Standard	EN 60898	Frecvență nominală (Hz)	50/60 Hz
Capacitate de rupere EN 60898 230V (Icn)	4500 A	Capacitate de rupere EN 60898 (Ics)	1 x Icn
Capacitate de rupere IEC/EN 60947-2 230V (Icu)	4.5 kA	Capacitate de întrerupere EN 60947-2 (Ics)	100% Icu
Tensiune de izolare (Ui)	500 V	Tensiune nominală de rezistență la impulsuri (Uimp)	4 kV
Tensiune de funcționare minimă:	12 V ac	Tensiunea maximă de operare	253 Vac
Rezistența electrică	10,000	Rezistența mecanică:	20,000
Cablu rigid secțiune	$\leq 1 \times 16$ - $\leq 1 \times 10 + 1 \times 6$ mm ²	Cablu flexibil secțiune	$\leq 1 \times 10$ - $\leq 2 \times 6$ mm ²
Cuplu de strângere nominal	1,2 Nm	Temperatură de funcționare	-25 +60 °C
Temperatura de stocare	-40 +70 °C	Accessoriabile	Nu
Electrocod	1411		

DIMENSIONAL



STANDARDS/APPROVALS

