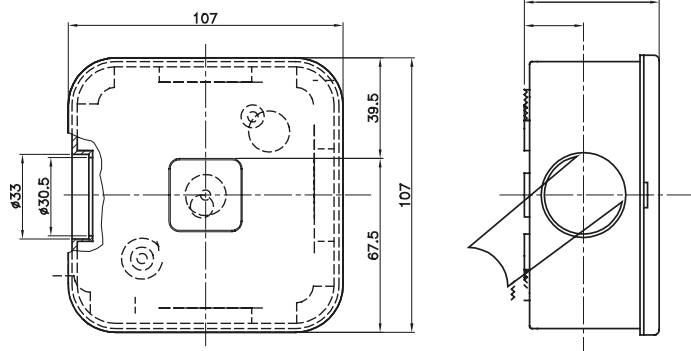




Componente de rutare pentru conducte de protecție rigide cu grad de protecție IP40 și IP67.

Culoare	Gri RAL 7035	Dim. exterioră LxHxD (mm)	100x106x53
Grad IP	IP54	Caracteristici	-
Accesorii furnizate	1 capac	Descriere	Intrări QX4-4
Electrocod	21221		

### DIMENSIONAL



### TECHNICAL SYMBOLOGY

# IP

IP54

### STANDARDS/APPROVALS

