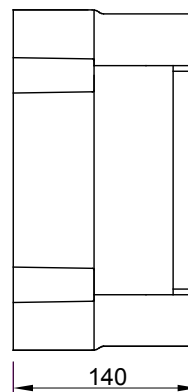
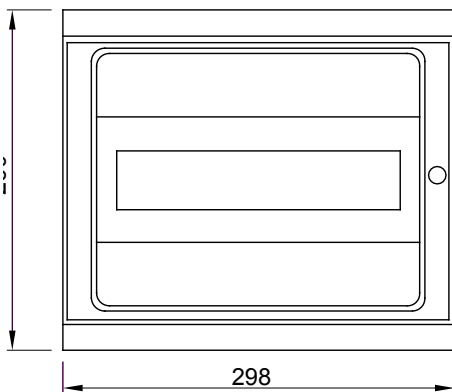




Tablourile principale de alimentare pentru șantierul de construcții tip 68 QP ACS și 68 CDK ACSK: instalate imediat în aval de contorul de energie, pentru a proteja linia de la tabloul de livrare la tabloul de distribuție principal. Acestea sunt disponibile în versiuni cu putere de la 17 kW (32A) la 130 kW (250A), toate echipate cu un buton de urgență.

Tip	CDK ACS	Tip tablou	Cu fir
Culoare	Gri RAL 7035	Dim. exterioară LxHxD (mm)	298x260x140
Greutate (kg)	4	Conformitate cu standardele	EN 61439-4 (ACS)
Caracteristici	Rezistență la UV (EN 62208)	Grad IP	IP65
Rezistență mecanică	IK09	Încercare cu fir incandescent	650 °C
Termo-presiune cu bilă	70 °C	Clasa de izolație	II
Nr. poli	4	Putere furnizabilă (kW)	33
Înterupător de rețea	MCB 63A 4P 6kA	MCB'S MT RCCB principal	RCBO 63 A
Buton pentru situații de urgență	Da		

DIMENSIONAL



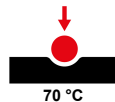
TECHNICAL SYMBOLOGY



IP
IP65

IK
IK09

GWT
650 °C



STANDARDS/APPROVALS

