



Descriere ÎNTRERUPĂTOR MINIATURAL DE ÎNALTĂ PERFORMANȚĂ

Cod MTHP 250

Nr. poli 1P

Nr. module 1,5

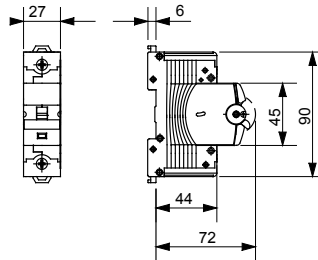
Curent nominal 25 A

Curbă C

Tensiune nominală 230-400 V

| | | | |
|--|---|--|--|
| Standard | IEC/EN 60898-1, IEC/EN 60947-2 | Frecvență nominală (Hz) | 50/60 Hz |
| Capacitate de rupere EN 60898 230V (Icn) | 25000 A | Capacitate de rupere EN 60898 400V (Icn) | 25000 A |
| Capacitate de rupere EN 60898 (Ics) | 0,75 x Icn | Capacitate de rupere IEC/EN 60947-2 230V (Icu) | 25 kA |
| Capacitate de rupere IEC/EN 60947-2 400V (Icu) | 6 kA | Capacitate de întrerupere EN 60947-2 (Ics) | 75% Icu |
| Tensiune de izolare (Ui) | 500 V | Tensiunea nominală de rezistență la impulsuri (Uimp) | 6 kV |
| Tensiune de funcționare minimă: | 12V AC/DC | Tensiunea maximă de operare | 440 V c.a. / 72 V c.c. |
| Rezistența electrică | 10,000 | Rezistența mecanică: | 20,000 |
| Cablu rigid secțiune | <=1x70 - <=2x25 - <=2x25+1x10 mm ² | Cablu flexibil secțiune | <=1x50 - <=2x25 - <=3x16 mm ² |
| Cuplu de strângere nominal | 3,5 / 3 (terminale) | Temperatură de funcționare | -25 +60 °C |
| Temperatura de stocare | -40 +70 °C | Electrocod | 1411 |

DIMENSIONAL



STANDARDS/APPROVALS

