



#### Descriere ÎNTRERUPĂTOR MINIATURAL DE ÎNALTĂ PERFORMANȚĂ

Cod MTHP 160

Nr. poli 1P

Nr. module 1,5

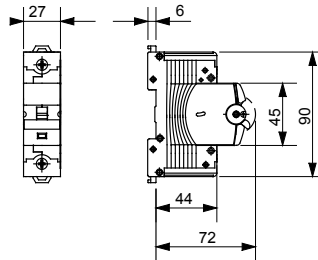
Curent nominal 125 A

Curbă C

Tensiune nominală 230-400 V

Standard	IEC/EN 60898-1, IEC/EN 60947-2	Frecvență nominală (Hz)	50/60 Hz
Capacitate de rupere EN 60898 230V (Icn)	10000 A	Capacitate de rupere EN 60898 400V (Icn)	10000 A
Capacitate de rupere EN 60898 (Ics)	0,75 x Icn	Capacitate de rupere IEC/EN 60947-2 230V (Icu)	16 kA
Capacitate de rupere IEC/EN 60947-2 400V (Icu)	4.5 kA	Capacitate de întrerupere EN 60947-2 (Ics)	50% Icu
Tensiune de izolare (Ui)	500 V	Tensiunea nominală de rezistență la impulsuri (Uimp)	6 kV
Tensiune de funcționare minimă:	12V AC/DC	Tensiunea maximă de operare	440 V c.a. / 72 V c.c.
Rezistența electrică	10,000	Rezistența mecanică:	20,000
Cablu rigid secțiune	<=1x70 - <=2x25 - <=2x25+1x10 mm <sup>2</sup>	Cablu flexibil secțiune	<=1x50 - <=2x25 - <=3x16 mm <sup>2</sup>
Cuplu de strângere nominal	3,5 / 3 (terminale)	Temperatură de funcționare	-25 +60 °C
Temperatura de stocare	-40 +70 °C	Electrocod	1411

### DIMENSIONAL



### STANDARDS/APPROVALS

