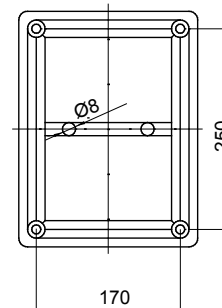
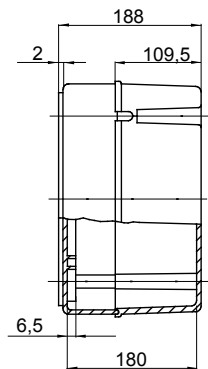
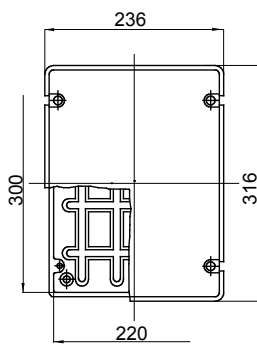




Gama 44 CE - Cutii de joncțiune etanșe la apă pentru montare pe suprafață în conformitate cu EN 60670-1 (cei 23-48) și IEC 60670-22 (cei 23-94) și fabricate DIN tehnopolimeri de înaltă performanță. Gama include versiuni cu grad de protecție IP44, IP55, IP56 cu pereți netezi sau cu preșetupe cu intrare rapidă și diferite tipuri de capace: oarbă / transparentă, adâncă/simplă, presare/înșurubare (DIN plastic, de asemenea 1/4 rotație sau DIN metal). Disponibil în diferite materiale cu auto-stingere (până la 960 °C GWT). Potrivit pentru joncțiuni obișnuite, pentru utilizări speciale și pentru utilizări industriale.

| | | | |
|--|-------------------------------------|---------------------------------------|---|
| Clasa de izolație | II (conform standardelor IEC 61140) | Culoare | Gri RAL 7035 |
| Grad IP | IP56 | Material | Technopolymer GWPLAST 120 |
| Rezistență mecanică | IK08 | Dim. internă LxHxD (mm) | 300x220x180 |
| Găuri max Ø posibile | 48 mm | Șuruburi capac (nr. și tip) | 4 izol. balamale sigilabile |
| Cerere | Utilizări industriale. | Test de încercare cu fir incandescent | 650 °C |
| Culoarea capacului | Transparent | Capac | Înșurubat adânc |
| Temperatură de funcționare | -25 +60 °C | Tip material | Fără halogeni în conformitate cu EN 60754-2 |
| Electrocod | 0231 | Termo-presiune cu bilă | 110 °C |
| Strângerea șuruburilor de strângere | 1.8 Newton/metru | Pereți | Neted |
| Accesorii pentru restaurarea izolației | GW44621, GW44622 | | |

DIMENSIONAL



TECHNICAL SYMBOLOGY



IP

IP56

IK

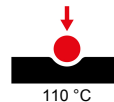
IK08

GWT

650 °C

HF

HALOGEN FREE
Fără halogeni în conformitate cu EN 60754-2



STANDARDS/APPROVALS



UK
CA

